

## Sijainti

Ritaniemenkatu 5 C,  
15240 Lahti



## Ota yhteyttä

Päijät-Hämeen hyvinvointiyhtymä  
Vammaispalvelut

Palveluesimies

Katja Takala

s-posti: [katja.takala@phhyky.fi](mailto:katja.takala@phhyky.fi)

# RITA- TORNI

Seuraa Facebookissa  
PHHYKY Ritatorni

 PÄIJÄT-HÄMEEN  
hyvinvointiyhtymä



**Ritatornin palvelukoti** tarjoaa palvelu- ja toteuttamissuunnitelmaan perustuvaa ohjausta. Asiakasta tuetaan selviytymään arjessa mahdollisimman itsenäisesti. Tavoitteena on vahvistaa asiakkaan osallisuutta, sosiaalisia taitoja ja verkostoja sekä lisätä asiakkaan asumisvalmiuksia ja elämänhallinnan taitoja. Palvelukodissa ohjaajat ovat paikalla 7.00-22.00.



Ritatornin palvelukodissa asiakas asuu omassa asunnossaan ja saa tukea sekä ohjausta itsenäiseen asumiseen ja elämään.



Ohjaaja tukee erityistä tukea tarvitsevia asiakkaita yksilöllisen suunnitelman mukaan.



Osa käynneistä toteutetaan etänä puhelimen tai tabletin avulla.

## Ohjauksen tarpeet ovat jokaisella asiakkaalla yksilölliset. Ohjaus ja tuki voi sisältää



asiakkaan omaa hyvinvointia; terveellinen ruoka, riittävä uni, liikunta ja henkilökohtainen hygienia



ostoslistan tekoa, kaupassa asiointia ja ruoan laittoa



kodinholdollisia tehtäviä, kuten vaatehuoltoa ja oman asunnon siivousta



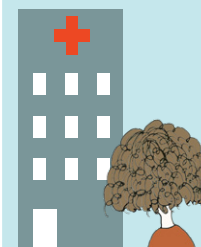
pankissa ja virastoissa asiointia



vuokra-asunnon hankintaa



tukea rahankäyttöön (ei sisällä taloudellista edunvalvontaa)



asiakkaan terveydentilan seuraamista ja terveydenhuollon palveluihin ohjaamista



lääkehoidon ohjausta ja toteutusta



asiakasta ohjataan selviytymään itsenäisesti, tarvittaessa ohjaaja on mukana asiointiapuna



motivoidaan ja kannustetaan asiakasta osallistumaan kodin ulkopuoliseen toimintaan työssä ja vapaa-ajalla sekä ylläpitämään sosiaalisia suhteita