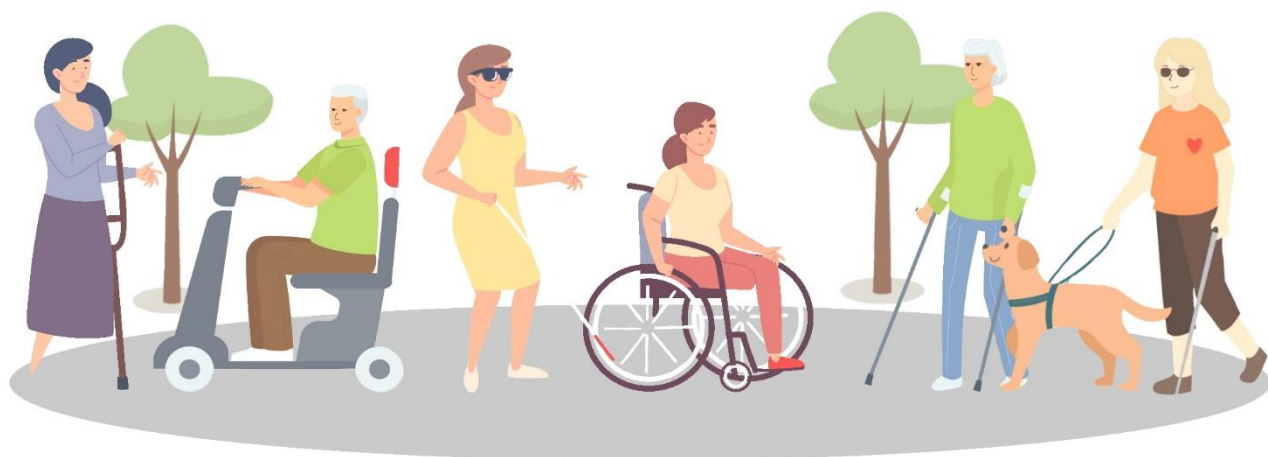


HYVISOHJEET

Ohje vammaispalvelun sähköisten lomakkeiden käyttöön

Lyhytaikainen perhehoito



<https://www.hyvis.fi/>
Valitse Päijät-Häme

Klikkaa "KIRJAUDU ASIOINTIPALVELUUN"

hyvis.fi/fi/web/pajjat-hame/sahkoinen-asiointi

Päijät-Häme

Etusivu Sähköinen asiointi Kysy neuvoa Palvelupyynnö Info Palaute

Päijät-Häme > Sähköinen asiointi

Päijät-Häme

Etusivu

Sähköinen asiointi

Liity etävastaanottoon

Kanta ja Kela

eServices

Tee oirearvio

Kysy neuvoa

Palvelupyynnö

Info

Palaute

Testaa oireesi koronaviruksen varalta omaolo-palvelussa

Epäiletkö koronavirustartuntaa?

ALOITA OMAOLO.FI Omaolo

Terveyden- ja sosiaalihuollon sähköiset palvelut

INFO: [Omaolon seksitautiepäilyn oirearvio](#) otettu käyttöön 31.8.2020.

Sosiaalihuollon ohjaukseen ja neuvontaan Polku ei voi tällä hetkellä varata sähköisesti alkua koronatilanteen vuoksi.

Synnytysoireyhtymäryhmät on peruttu vaikeutuneen koronatilanteen vuoksi toistaiseksi.

Ajalla 21.6.-15.8.2021 PHHYKY:n lastenneuvola-ajat eivät ole sähköisesti varattavissa neuvoloiden kesäsulun ja toiminnan supistamisen vuoksi. Voit tiedustella mahdollisia vapaita aikoja kesäsulun ajalle puhelimitse numerosta 044-4163103 arkisin klo 8-13.

Varaa aikoja

Kirjautumalla ajanvarauspalveluun voit:

- varata, siirtää tai perua aikoja
- siirtää, perua ja tarkistaa puolesta-asioinnin kautta alle 10-vuotiaiden huollettavasi varatut ajat

[Lue lisää](#)

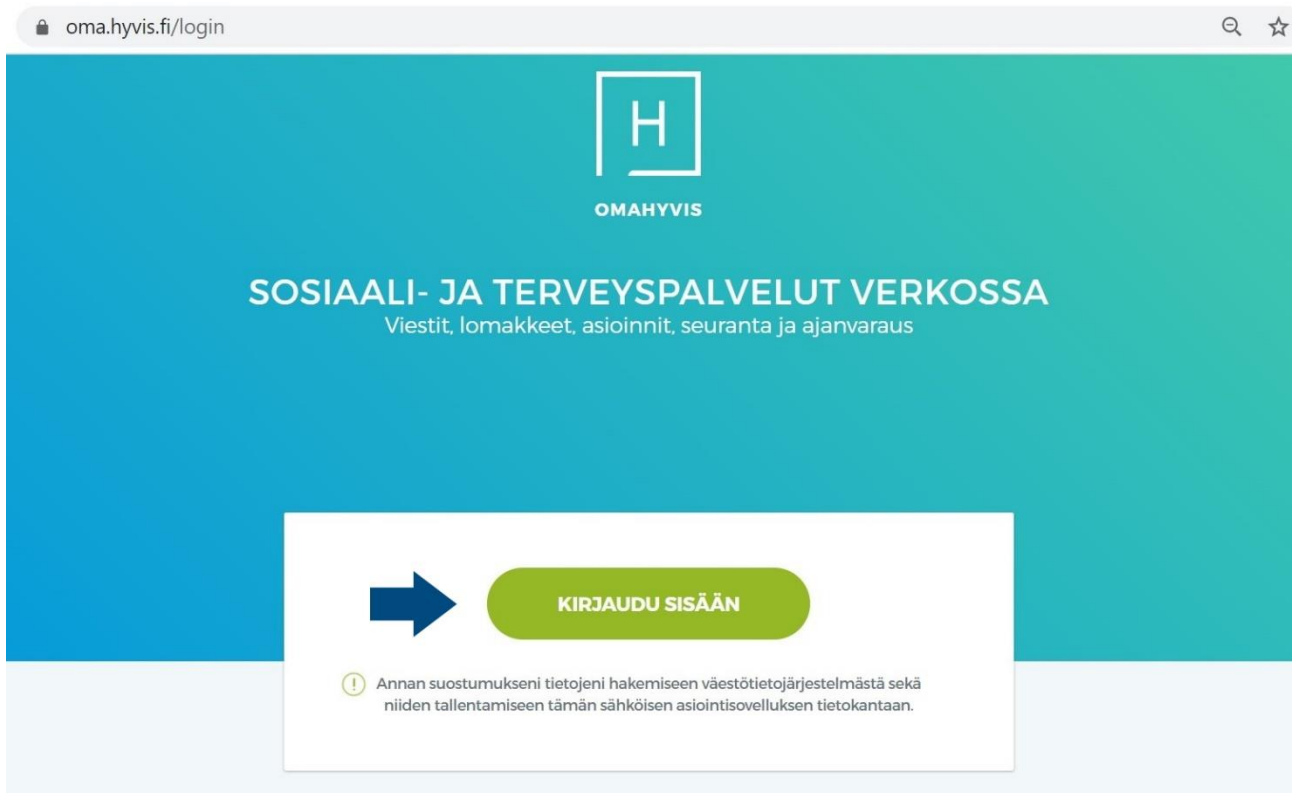
Laboratorion ajanvaraus ei vaadi kirjautumista palveluun. Laboratorion ajanvaraus:

- Sähköisesti osoitteessa fimlab.vihta.com
- Puhelimitse 010 808 515 ma-pe 7 - 18

Siirry ajanvarauspalveluun:

- [Laboratorion ajanvaraus Fimlab/Vihta](#)
- [Opiskelijoiden Influenssarokotukset](#)
- [Ehkäisyneuvola - Lahti](#)
- [Lastenneuvola PHHYKY \(ei Systeemä, ei Heinola\)](#)
- [Lastenneuvola - Heinola](#)
- [Lääkärin Ajanvaraus - Asikkala](#)

Kirjaudu sisään tunnistautumisvaiheeseen



Valitse oma tunnistautumistapasi ja etene ohjeiden mukaan

Hyvikseen on kirjaututtava palkkionsaajan tiedoilla

Palvelun käyttöehdot ja käyttäjän perustiedot näkyvät vain ensimmäisellä kirjautumiskerralla.

Täytä perustiedot ja ”Jatka palveluun”

Klikkaa ”Aloita asiointi”

Klikkaa ”Sosiaalihuollon raportit/kartoitukset/esitiedot”

oma.hyvis.fi/group/paijat-hame/aloita-asiointi#/
Etusivu Viestit Ajanvaraus **Aloita asiointi** Lomakkeeni Reumaseuranta Siirry Omakantaan Siirry Omaoloon Ohjeet
Palaute

Aloita asiointi

Päijät-Hämeen sähköiset asiointipalvelut

Aloita valitsemalla haluamasi palvelu alla olevasta valikosta. Ajanvarauspalvelut ja viestit löydät yläreunan välilehdiltä. Keskenäiset lomakkeesi löydät Lomakkeeni-välilehdeltä.

Terveystieteiden yhteystietojen/rokotuspyynnöt/testit	Terveystieteiden esitiedot	Neuvolan esitiedot ja kyselyt
Psykiatrian esitiedot ja kyselyt	Sosiaalihuollon maksut/palkkiot/korvaukset	➔ Sosiaalihuollon raportit/kartoitukset/esitiedot
Lokitietopyyntö		

**Klikkaa ”Vammaispalvelun perhehoidon
käyntikertailmoitus”**

**Näet yhteenvedon valitun lomakkeen tie-
doista ➔ ”Täytä lomake”**

**Täytä lomakkeen kaikki pakolliset tiedot (*)
Lähetä lomake**