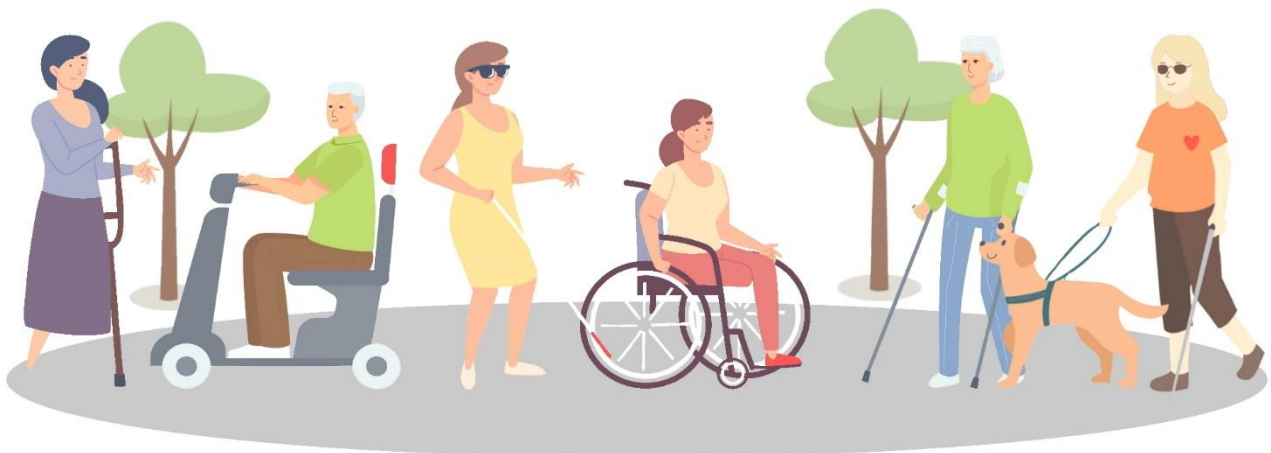


HYVISOHJEET

Ohje vammaispalvelun sähköisten lomakkeiden käyttöön

Omaishoidon sijaishoito



<https://www.hyvis.fi/>
Valitse Päijät-Häme

Klikkaa "KIRJAUDU ASIOINTIPALVELUUN"

The screenshot shows the website interface for Päijät-Häme. At the top, there is a navigation bar with the logo and the text 'Päijät-Häme'. Below the logo, there is a button labeled 'KIRJAUDU ASIOINTIPALVELUUN'. The navigation menu includes 'Etusivu', 'Sähköinen asiointi', 'Kysy neuvoa', 'Palvelupyynnöt', 'Info', and 'Palaute'. The main content area is titled 'Terveyden- ja sosiaalihuollon sähköiset palvelut'. There is a yellow information box with text about the 'Omaolon seksitautiepäilyn oirearvio' and 'Sosiaalihuollon ohjaukseen ja neuvontaan Polku'. Below this, there are two columns: 'Varaa aikoja' and 'Siirry ajanvarauspalveluun:'. The 'Varaa aikoja' section lists conditions for booking and provides a list of services with links. The 'Siirry ajanvarauspalveluun:' section lists various services with links.

hyvis.fi/fi/web/pajjat-hame/sahkoinen-asiointi

Päijät-Häme

Etusivu Sähköinen asiointi Kysy neuvoa Palvelupyynnöt Info Palaute

Päijät-Häme > Sähköinen asiointi

Päijät-Häme

Etusivu

Sähköinen asiointi

Liity etävastaanottoon

Kanta ja Kela

eServices

Tee oirearvio

Kysy neuvoa

Palvelupyynnöt

Info

Palaute

Testaa oireesi koronaviruksen varalta omaolo-palvelussa

Epäiletkö koronavirustartuntaa?

ALOITA | OMAOLO.FI Omaolo

Terveyden- ja sosiaalihuollon sähköiset palvelut

INFO: [Omaolon seksitautiepäilyn oirearvio](#) otettu käyttöön 31.8.2020.

Sosiaalihuollon ohjaukseen ja neuvontaan Polku ei voi tällä hetkellä varata sähköisesti alkua koronatilanteen vuoksi.

Synnytysoireyhtymäryhmät on peruttu vaikeutuneen koronatilanteen vuoksi toistaiseksi.

Ajalla 21.6.-15.8.2021 PHHYKY:n lastenneuvola-ajat eivät ole sähköisesti varattavissa neuvoloiden kesäsulun ja toiminnan supistamisen vuoksi. Voit tiedustella mahdollisia vapaita aikoja kesäsulun ajalle puhelimitse numerosta 044-4163103 arkisin klo 8-13.

Varaa aikoja

Kirjautumalla ajanvarauspalveluun voit:

- varata, siirtää tai perua aikoja
- siirtää, perua ja tarkistaa puolesta-asioinnin kautta alle 10-vuotiaiden huollettavasi varatut ajat

[Lue lisää](#)

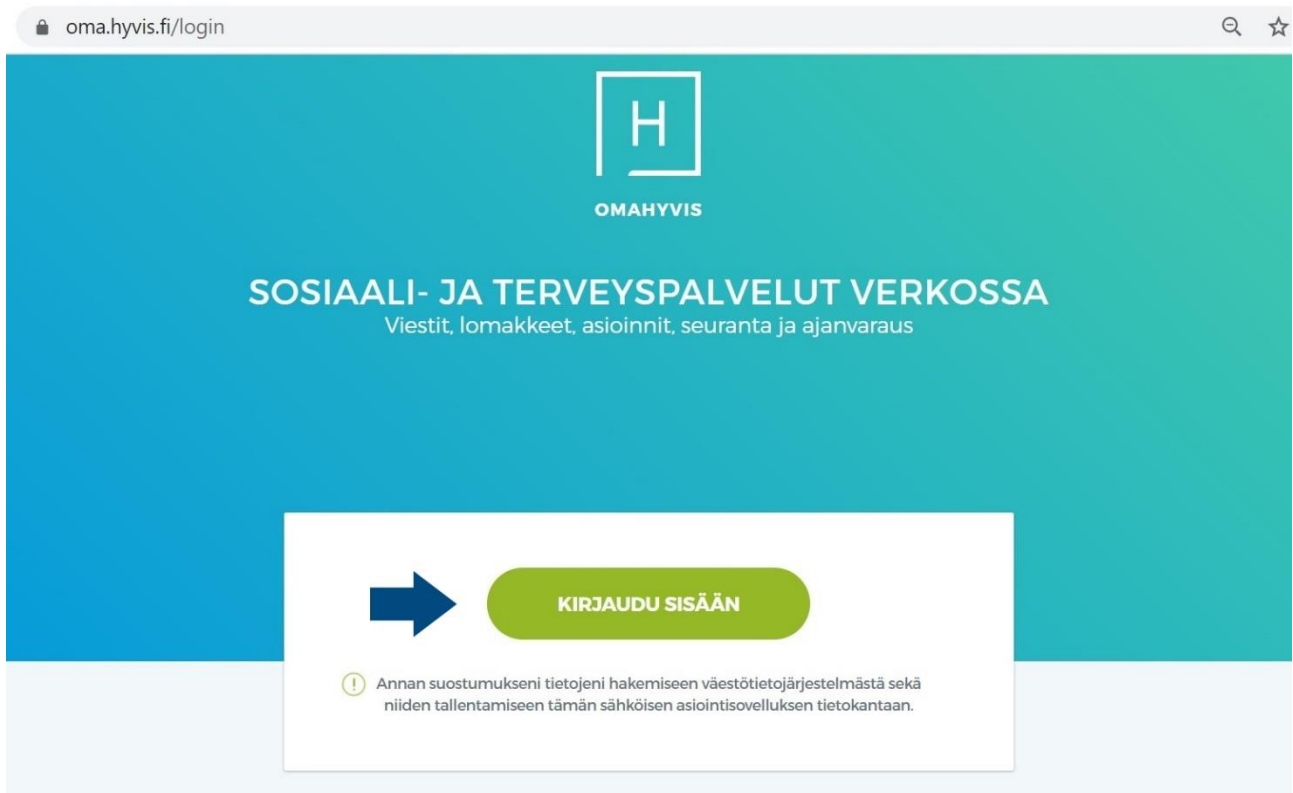
Laboratorion ajanvaraus ei vaadi kirjautumista palveluun. Laboratorion ajanvaraus:

- Sähköisesti osoitteessa fimlab.vihta.com
- Puhelimitse 010 808 515 ma-pe 7 - 18

Siirry ajanvarauspalveluun:

- [Laboratorion ajanvaraus Fimlab/Vihta](#)
- [Opiskelijoiden Influenssarokotukset](#)
- [Ehkäisyneuvola - Lahti](#)
- [Lastenneuvola PHHYKY \(ei Sismä, ei Heinola\)](#)
- [Lastenneuvola - Heinola](#)
- [Lääkärin Ajanvaraus - Asikkala](#)

Kirjaudu sisään tunnistautumisvaiheeseen



Valitse oma tunnistautumistapasi ja etene ohjeiden mukaan

Hyvikseen on kirjaututtava palkkionsaajan tiedoilla

Palvelun käyttöehdot ja käyttäjän perustiedot näkyvät vain ensimmäisellä kirjautumiskerralla.

Täytä perustiedot ja ”Jatka palveluun”

Klikkaa ”Aloita asiointi”

Klikkaa ” Sosiaalihuollon raportit/kartoitukset/esitiedot”

Aloita asiointi

Päijät-Hämeen sähköiset asiointipalvelut

Aloita valitsemalla haluamasi palvelu alla olevasta valikosta. Ajanvarauspalvelut ja viestit löydät yläreunan välilehdiltä. Keskenäiset lomakkeesi löydät Lomakkeeni-välilehdeltä.

Terveystieteiden yhteydenotot/rokotepyyntö/testit	Terveystieteiden esitiedot	Neuvolan esitiedot ja kyselyt
Psykiatrian esitiedot ja kyselyt	Sosiaalihuollon maksut/palkkiot/korvaukset	Sosiaalihuollon raportit/kartoitukset/esitiedot
Lokitietopyyntö		

Klikkaa ”Omaishoidon sijaishoidon käytännön kertailmoitus alle 65v”

Näet yhteenvedon valitun lomakkeen tiedoista → ”Täytä lomake”

**Täytä lomakkeen kaikki pakolliset tiedot (*)
Lähetä lomake**